

Preisliste 2025

Wir rechnen mit Ihnen.



Salzburg

oövv

Salzburg
Tirol
Vorarlberg

progress
out of home media



Preisliste Progress Werbung 2025

Außenwerbung in Salzburg, Tirol und Vorarlberg trägt den Namen Progress Werbung. Seit über 65 Jahren steht die Progress Werbung für höchste Qualität und innovative Lösungen, wenn es um Out of Home geht. Das Angebot an klassischen Produkten besteht aus Plakaten, City Lights, Litfaßsäulen, Bus- und Tramwerbung, Hinweistafeln und den Werbeflächen in den Salzburger Altstadtgaragen. Die digitalen Werbemöglichkeiten umfassen die brillanten Premium Screens, die hochauflösenden Digitalen City Lights sowie die MEGA SCREENS - die Reichweitenkaiser:innen an der A1. INFOSCREEN - „Dein Öffi TV“, das digitale Nachrichten- und Informationsmedium in den öffentlichen Verkehrsmitteln mit einem Millionenpublikum, runden das Digital Out of Home Angebot ab.

Unsere OOH Werbemedien werden stets ausgebaut, erweitert und auf den neuesten Stand der Technik gebracht – so kann zu jeder Zeit höchste Qualität, Sichtbarkeit und Effizienz garantiert werden. Jede Kampagne wird individuell und kundenorientiert umgesetzt.

Die Progress Werbung ist Ihre Ansprechpartnerin im Out of Home-Bereich in ganz Westösterreich. Wir haben, was alle sehen.



Inhaltsverzeichnis

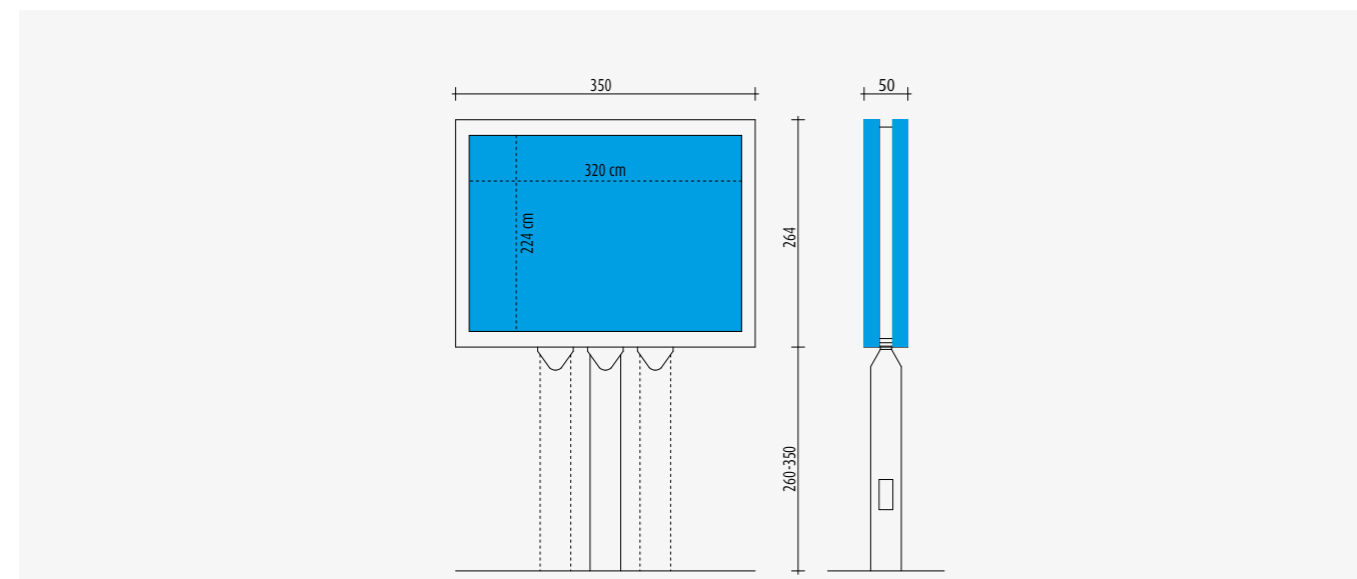
- Premium Screen 4
- Digitales City Light 6
- MEGA SCREEN 8
- Digi Screen und INFOSCREEN 10
- Premium Board 12
- Großfläche analog 14
- City Light 16
- Transport Media. 18
- Kulturplakat. 26
- Salzburger Altstadtgaragen 28
- Hinweistafel 30
- Mobile Werbung 32
- Magistratsmitarbeiterzeitung 35
- Aushangkalender 36
- Progress Team 38



PREMIUM SCREEN

Laufzeit: Montag – Sonntag; Spotlänge: 12 Sekunden; Tonwiedergabe: keine.

MIETE	TKP
West (Salzburg - Innsbruck - Bregenz)	€ 16,40
HANDLING FEE	PREIS
Pro Auftrag bis zu 3 Sujets	€ 491,00



TECHNISCHE INFORMATIONEN

Content Größe

Daten:	.mp4 oder .mov
Bildwiederholrate:	25
Format:	1200 x 840 px
Dauer:	12 Sekunden
Empfohlene min. Schriftgröße:	Serife 8 Pt, Seriflosen 6 Pt

Animationsrichtlinie für den Outdoor-Bereich

Aus Gründen der Verkehrssicherheit ist bei der Animation für den Premium Screen im Outdoor-Bereich Folgendes zu beachten:

Wie sollte ein Animationsaufbau umgesetzt werden?

- Langsame & ruhige Bewegungen
- Fließende Bewegungen
- Teilbereichsanimation

Was muss beim Animationsaufbau vermieden werden?

- einfliegende Elemente
- Filmsequenzen
- Vollständige Bildwechsel

ACHTUNG!

In Salzburg ist nur statischer Content, in Tirol und Vorarlberg sind visuell-dynamische Motive gestattet.

Der Content muss den Richtlinien der Progress Werbung entsprechen: Es dürfen keine Horror-, gewaltverherrlichenden oder sexuell anzüglichen Szenen enthalten sein.

INFO

Farbverläufe im Dunkelbereich können aus heutiger Sicht bei Nacht zu Treppenbildung führen. Daher wäre dies zu vermeiden und durch einfarbig dunkle Bereiche zu ersetzen.

Bitte auch auf die richtige Schriftgröße achten.

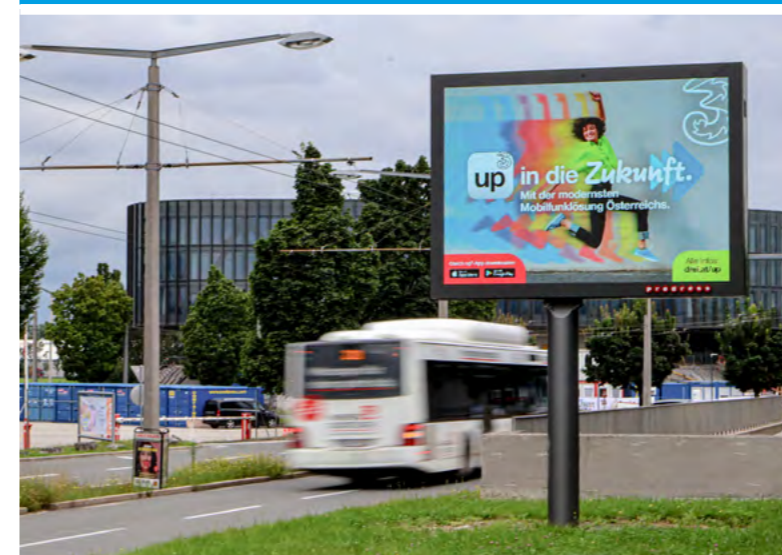
Handlingkosten

Sollen mehr als 3 Spots eingespielt werden fallen für jeweils bis zu 3 zusätzliche Spots € 491,00 Handlingkosten an.

Die Premium Screens sind LED-Screens in höchster Premiumqualität an den besten Standorten. Sie haben eine enorm brillante Verarbeitungsqualität, eine permanente Lichtsteuerung und durch die LED-Technologie eine sehr gute Energieersparnis. Größter Vorteil dieser ist, dass man extrem schnell sein kann. Für Kampagnen bedeutet das, dass man schnell Reichweite aufbauen sowie Buchungen zeitlich, geografisch gezielt und inhaltlich flexibel gestalten kann.



Mehr Informationen und Fotos unter www.progress-werbung.at



DIGITALE WELT

Die digitale Welt der Progress Werbung ist geprägt durch höchste Aufmerksamkeitswerte und schnelle Reichweitengenerierung. Durch die modernen, hochauflösenden digitalen Screens an Top Locations werden Kampagnen zum innovativen und dynamischen Gesamterlebnis. Aufgrund der vielfältigen und raschen Einsatzmöglichkeiten ist Digital Out of Home die ideale Präsentationsplattform für die verschiedensten Zielgruppen. Premium Screens überzeugen mit unglaublicher Qualität an den frequentiertesten Straßen mitten in der Stadt.



DIGITALES CITY LIGHT

Laufzeit: Montag – Sonntag; Spotlänge: 10 Sekunden; Tonwiedergabe: nein.

NETZE	STANDORT	TKP
20er-Netz	Salzburg	17,06
6er-Netz	Tirol	17,06
4er-Netz	Vorarlberg	17,06
8er-Netz	Europark	5,50

TECHNISCHE INFORMATIONEN

Content Größe

Daten:	.mp4 oder .mov
Bildwiederholrate:	25
Format:	1080 x 1920 px
Dauer:	10 Sekunden



Digitales City Light im Europark

Animationsrichtlinie für den Outdoor-Bereich

Auf unseren Digitalen City Lights sind visuell-dynamische Motive gestattet. Aus Gründen der Verkehrssicherheit ist bei der Animation für die Digitalen City Light Folgendes zu beachten:

Wie sollte ein Animationsaufbau umgesetzt werden?

- Langsame & ruhige Bewegungen
- Fließende Bewegungen
- Teilbereichsanimation

max. zwei Bildwechsel mit 2 Sekunden Bildaufbau pro Wechsel

Was muss beim Animationsaufbau vermieden werden?

- einfliegende Elemente
- Filmsequenzen

Spotanlieferung:

10 Werktage vor Kampagnenstart

Animationskosten

Datenbearbeitung und/oder Animation von Content im DOOH-Format ist im Ausmaß von einer Stunde im Preis der Standard-Buchung inkludiert. Für alle weiteren Datenbearbeitungs- und/oder Animationsarbeiten, die darüber hinausgehen, fallen Zusatzkosten an (165,-/h Animationskosten).

Animation Printsujets

Wenn Sie ein bestehendes Sujet (z.B. City Light Sujet) verwenden wollen, können wir dieses gerne entsprechend Ihrer schriftlichen Vorgaben (Storyboard) animieren. Dazu benötigen wir offene Daten (psd/ai).

Handlingkosten: € 491,00

Sollen mehr als 3 Spots eingespielt werden fallen für jeweils bis zu 3 zusätzliche Spots € 491,00 Handlingkosten an.

Tarifaufschläge:

15% Saisonaufschlag 10.11.-21.12.2025
30% Aufschlag bei Tagesbuchungen
50% Aufschlag bei Stundenbuchungen

DIGITALES CITY LIGHT

Höchste Aufmerksamkeitswerte durch ein dynamisches Gesamtbild sind bei Digitalen City Lights garantiert: Mit hochauflösenden, digitalen Screens in Top-Locations der Landeshauptstädte inszenieren wir Ihre Kampagne zum digitalen Gesamterlebnis. Mit Digital Out of Home haben Sie die Möglichkeit Ihr Produkt modern, innovativ, punktgenau und als eigenständige Story zu präsentieren.



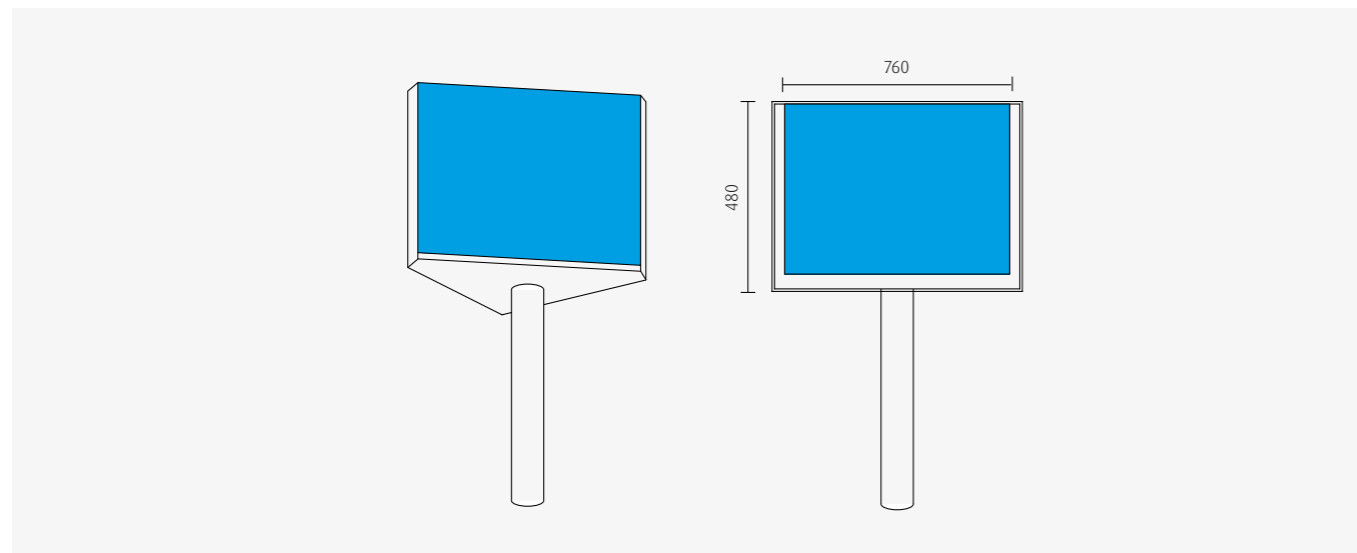
Mehr Informationen und Fotos unter www.progress-werbung.at



MEGA SCREEN

Reichweitenkaiser:in an der A1 Autobahn

MIETE & HANDLING	ZEITRAUM	PREIS IN €
Miete pro Fläche	1 Monat	4.819,00
	14 Tage	2.899,00
	7 Tage	1.759,00
	1 Tag	369,00
Handling	-	399,00
Package MEGA SCREEN und Mega Screen in der Altstadtgarage	1 Monat	5.639,00



TECHNISCHE INFORMATIONEN

Content Größe

Daten:	.mp4 oder .mov
Bildwiederholrate:	25
Format:	1200 x 840 px
Dauer:	12 Sekunden

HINWEISE

Standort: Der am höchsten frequentierte Abschnitt der A1 – Westautobahn zwischen Abfahrt Salzburg West und Flughafen mit knapp 100.000 Autos in 24 Stunden.

Das Sujet ist mindestens 720 Mal am Tag sichtbar!

ANIMATION UND DATENBEARBEITUNG

Aus Gründen der Verkehrssicherheit ist eine Animation am MEGA SCREEN nicht gestattet.

MEGA SCREEN

Besonderes Highlight in der Außenwerbung sind die beiden MEGA SCREENS: Am höchstfrequentierten Autobahnabschnitt in Österreich – der A1 leuchten die MEGA SCREENS in unglaublicher Größe und brillanter Farbe.



Mehr Informationen und Fotos unter www.progress-werbung.at



DIGI SCREEN IN DEN ALTSTADTGARAGEN

Laufzeit: Montag – Sonntag; Spotlänge: 10 Sekunden, erweiterte Spotlänge auf Anfrage. Tonwiedergabe: nein

PRODUKT	NETZE	BEZEICHNUNG	DISPOSITIONSKOSTEN	PREIS IN €
DIGI SCREEN	6er Netz	Alle Ausgänge	99,00	1.429,00/Woche
	Mega Screen	Kassagang B	–	1.425,00/Monat
	Mega Screen	Kassagang B	–	7.089,00/Jahr
	Mega Screen	Gang Bürgerspital	–	1.189,00/Monat
	Mega Screen	Gang Bürgerspital	–	5.899,00/Jahr

Auflösung Digi Screens

Auflösung: 1080 x 1920 px
Frame Rate: 25p
Video Codec: .mp4
Dauer: 10 Sek

Auflösung Mega Screen Kassagang

Auflösung: 1200 x 840 px
Frame Rate: 25p
Video Codec: .mp4
Dauer: 10 Sek

Auflösung Mega Screen Bürgerspital

Auflösung: 1920 x 1080 px
Frame Rate: 25p
Video Codec: .mp4
Dauer: 10 Sek

INFOSCREEN

Laufzeit: 7 Tage; Loop: alle 14 Minuten; Spotlänge: 10 Sekunden, erweiterte Spotlänge oder Laufzeit auf Anfrage. Bildauflösung: 1920 x 1080 px; Tonwiedergabe: nein.

PRODUKT	STANDORT / FORMAT	PLATZIERUNG	ANIMATIONS-KOSTEN	PREIS IN €
INFOSCREEN Salzburg	Station / 16:9	alle 14 Minuten 1 Woche lang, 10 Sekunden	pro Std. 165,00	1.045,40
	Bus + Station / 16:9 ¹⁾			3.877,40
INFOSCREEN Innsbruck	Bus / 16:9	alle 14 Minuten 1 Woche lang, 10 Sekunden	pro Std. 165,00	2.052,90
	Tram / 16:9			
INFOSCREEN Bregenz	Station / 16:9	alle 14 Minuten 1 Woche lang, 10 Sekunden	pro Std. 165,00	483,90

STANDBILDANIMATION

Bildformat

1920 x 1080 Pixel (16:9 | quadratische Pixel)
Um Animationen wie z.B. Zoom zu gewährleisten, muss das Bildmaterial dementsprechend größer angeliefert werden.

Farbmodus

RGB

Achtung: Daten aus Layout-Programmen wie Adobe In-Design können nur verarbeitet werden, wenn die Schriften gerastert sind und sämtliche eingebetteten Bilder ebenfalls angeliefert werden.

BEWEGTBILD

Auflösung

1920 x 1080 Pixel (16:9 | quadratische Pixel)

Bildrate

25 Frames/sek. progressive

Formate

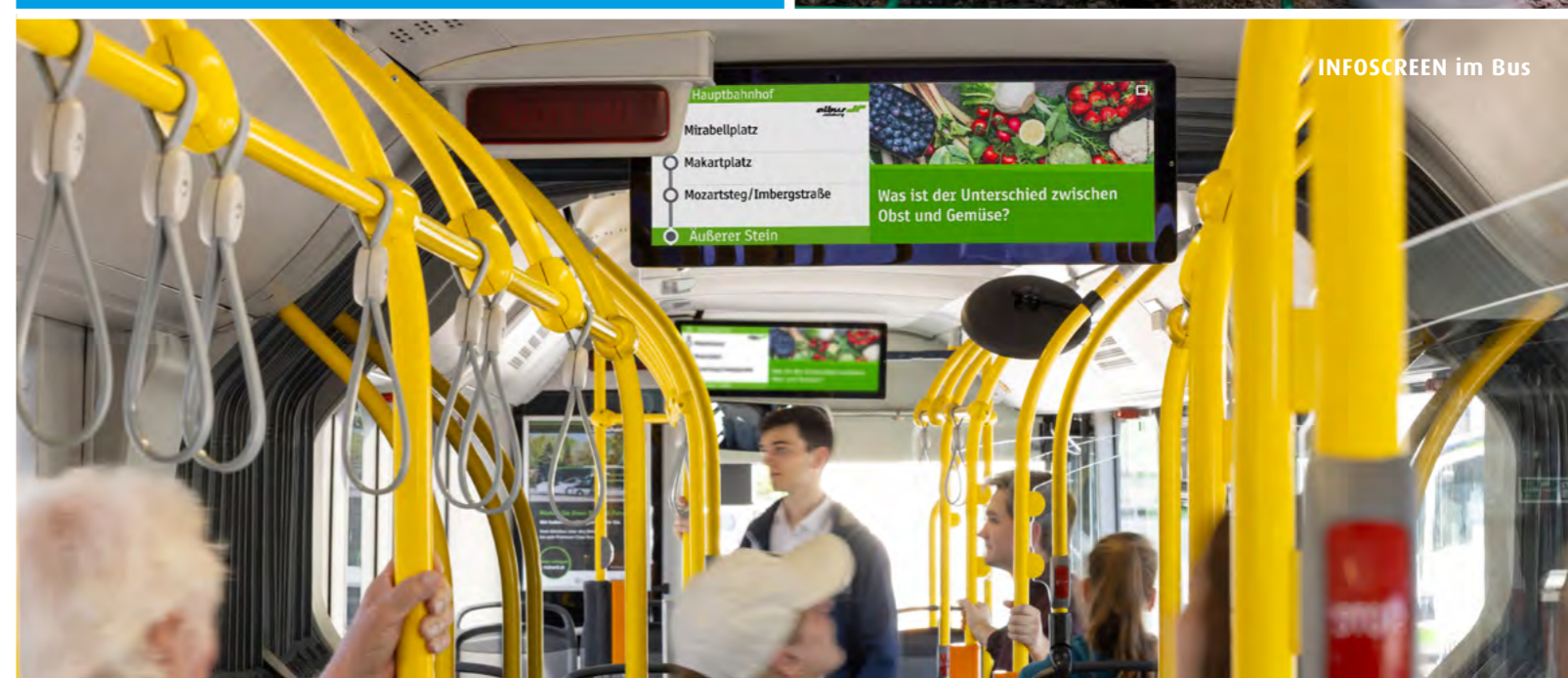
MP4: H264-Codec
AVI: uncompressed
Quicktime: Quicktime für Windows uncompressed, H264-Codec
SWF: Nur nach Rücksprache mit unserer Grafik anzuliefern.

Die Digi Screens in den Salzburger Altstadtgaragen ermöglichen eine Reichweite von ca. fünf Millionen Passant:innen. DOOH gilt als besonderes Highlight in der Salzburger Altstadtgarage.

INFOSCREEN belebt und verkürzt die Wartezeit an Busstationen sowie die Fahrzeit in Straßenbahnen und Bussen. Die digitalen Screens sind dort zu finden, wo es erhöhte Aufmerksamkeit gibt – in oder um öffentliche Verkehrsmittel wichtiger Landeshauptstädte! INFOSCREEN – „Dein Öffi-TV“ – ist das digitale Nachrichten- und Informationsmedium im öffentlichen Raum mit einem Millionenpublikum.



Mehr Informationen und Fotos unter www.progress-werbung.at



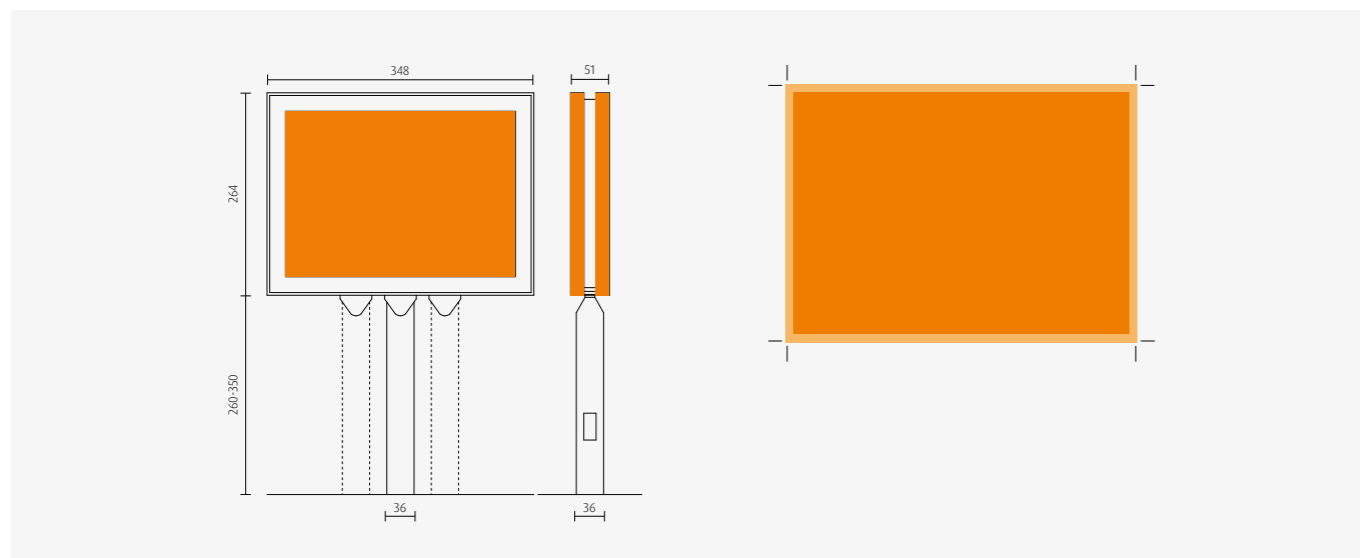
¹⁾ an hochfrequentierten Bushaltestellen: Schloss Mirabell, Mirabellplatz Andräkirche, Ferdinand Hanuschplatz, Griesgasse, Schulzentrum Nonntal

PREMIUM BOARD

Preise in €

MIETE	PRO STÜCK/WOCHE
Salzburg/Tirol/Vorarlberg	699,00

MONTAGE/PRODUKTION	PRO STÜCK
Salzburg/Tirol/Vorarlberg	Produktion 55,00 / Montage 129,00



HINWEIS

Laufzeit: wöchentlich

Format: sichtbare Sujetfläche: 3.000x2.160 mm

Totalformat inkl. Passepartout-Rahmen: 3.140x2.310 mm

Plakatgestaltung: Das Sujet ist im Format 3.140x2.310 mm anzulegen. Die Schriften und die wichtigsten Elemente des Sujets sind in der uneingeschränkten Sichtfläche von 3.000x2.160 mm zu platzieren, da in einem Rahmen von 70 mm das Sujet teilweise durch ein verlaufendes Passepartout abgedeckt ist.

DRUCKAUFBEREITUNG

Format: Die Druckunterlagen müssen proportional zum Endformat aufgebaut sein. Bitte senden Sie uns unbedingt ein Kontroll-PDF mit.

Bilder: Alle Bilder im CMYK-Modus einsetzen.

Proportionen & Bildqualität:

1:10 – 600 dpi Betrachtungsabstand bis 6 m

1:10 – 300 dpi Betrachtungsabstand mehr als 6 m

Programme: Photoshop, Illustrator, Quark X-Press, Freehand, InDesign. Dateien von Microsoft Office Anwendungen können nicht verarbeitet werden.

Schriften: Schriftenkoffer beistellen oder Schriften in Pfade konvertieren.

Logos: sollten als Vektorgrafiken übermittelt werden.

Farben: Für Schmuck- und CI-Farben werden farbeverbindliche

Vorgaben benötigt.

Digitaldruck: CMYK-Aufteilung

Siebdruck: Angabe von Pantonefarbdefinitionen.

Um ein optimales Farbergebnis im Druck zu erzielen, müssen unbedingt farbeverbindliche Aufsichtsvorlagen (Proofs) übermittelt werden. Liegt keine verbindliche Farbvorlage oder Farbfrage vor, können spätere Reklamationen aufgrund von Farbabweichungen nicht anerkannt werden.

Das Sujet ist im Format 3140x2310 mm anzulegen. Bei der Konfektionierung wird das Sujet auf das Format 3130x2300 mm geschnitten (bitte unbedingt die Schnittmarken in das Sujet einbauen), um weiße Ränder zu vermeiden, d.h., 5 mm des angelegten Sujets fallen rundherum weg. Die Schriften und wichtigen Elemente des Sujets sind in der uneingeschränkten Sichtfläche von 3000x2160 mm zu platzieren, da rundherum 7 cm des Sujets durch ein verlaufendes Milchglas-passepartout abgedeckt sind.

Das Premium Board zeichnet sich vor allem durch seine hervorragende Positionierung aus. Mit den Premium Boards an den besten Standorten ist eine enorme Sichtbarkeit in der Öffentlichkeit gewährleistet. Das Medium ist einerseits durch die Platzierung an frequenzstarken Straßen ein Aufmerksamkeitsgarant und andererseits durch das großzügige Format ein Eyecatcher.

Mehr Informationen und Fotos unter www.progress-werbung.at

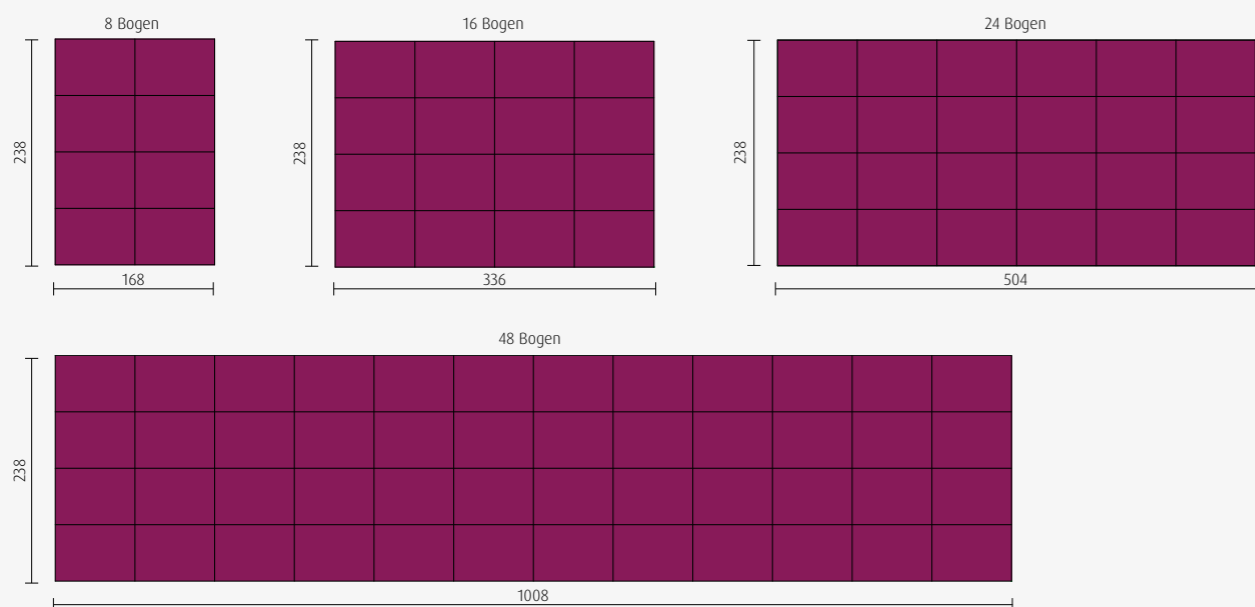


GROSSFLÄCHE ANALOG Mindestlaufzeit 14 Tage, Preise in €

MIETE	8/1 BOGEN ¹	16/1 BOGEN BASIS-TKP* / SELECT-TKP*	24/1 BOGEN BASIS-TKP* / SELECT-TKP*	48/1 BOGEN BASIS-TKP* / SELECT-TKP*
WEST (Salzburg, Salzburg-Land, Innsbruck, Tirol-Land und Vorarlberg)	32,50	4,66	5,42	11,80

MIETE	8/1 BOGEN	16/1 BOGEN	24/1 BOGEN	48/1 BOGEN
100 Flächen ^{1,2}	6.850,00	-	-	-
100 Flächen ~ 2.500.000 Kontakte ²	-	18.050,00	-	-

HANDLING & ZUSCHLÄGE	8/1 BOGEN	16/1 BOGEN	24/1 BOGEN	48/1 BOGEN
	(pro Stück inklusive Versandkosten)			
Montage (gemäß Plakatkalender)	22,85	37,85	54,65	109,30
Auswechslung (gesonderter Klebegang)	36,56	60,56	87,44	174,88

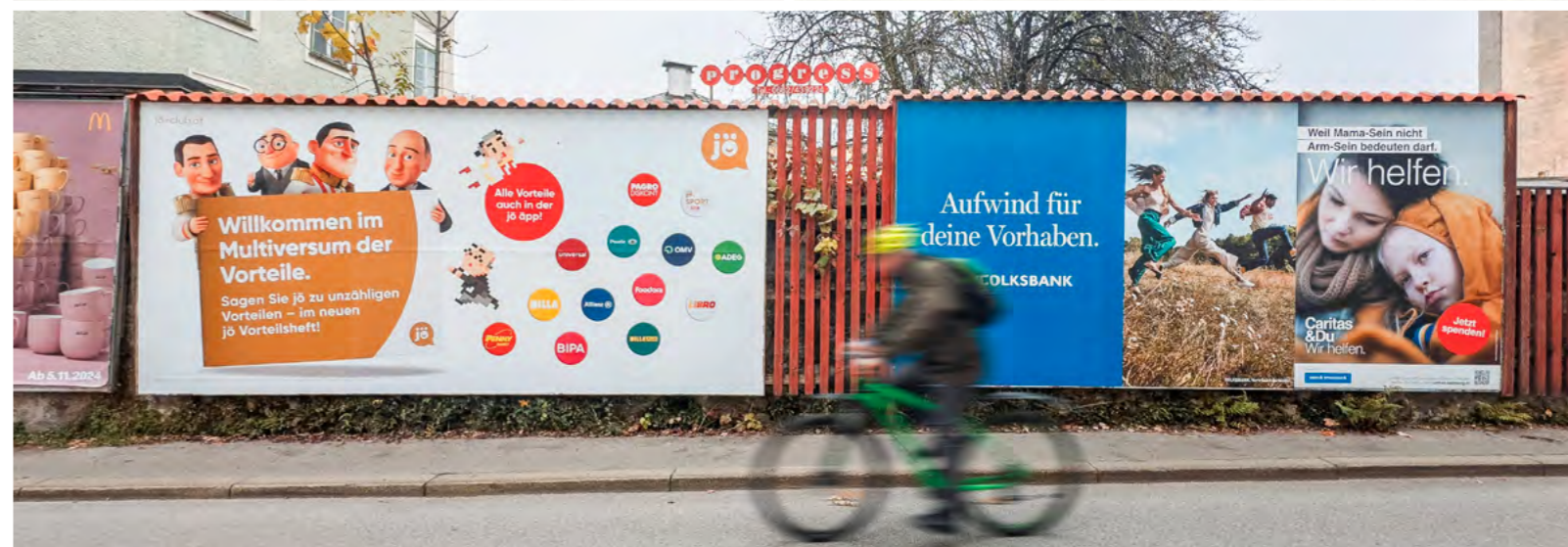


Anlieferung: bis spätestens 15 Arbeitstage vor Aushangbeginn/Starttag. Überlieferung/Reserve von 15%.

Sonderwerbeformen auf Anfrage. ¹⁾ Mindest-/Maximallaufzeit 14 Tage, Adressselektion nicht möglich. ²⁾ Streuung im gesamten Bundesland *Basis: Buchung von Kontakten bzw. Flächen in einer OSA-Region ohne Spezifikation seitens des Kunden (Preisbasis im OSA-Analysetool) *Selektion (Select): Buchung von Kontakten bzw. Flächen in einem durch den Kunden definierten Raum in einer OSA-Region (Städte, Bezirke, Straßenzüge,...)

Das Plakat ist und bleibt bewährter Klassiker in der Außenwerbung. Der Sympathieträger überzeugt durch Formatvielfalt, Präsenz in der Stadt und am Land sowie Qualität, Sauberkeit und Reichweite. Die Formatvielfalt des Werbeträgers ist fast unbegrenzt: Von 8 bis 48 Bogen kann man je nach Belieben und Art der Kampagne die gewünschte Größe auswählen. Gerade in Zeiten des digitalen Wandels überzeugt das gelernte Medium mit Beständigkeit, und gilt als idealer Kombinationspartner mit anderen Out of Home Medien.

Mehr Informationen und Fotos unter www.progress-werbung.at

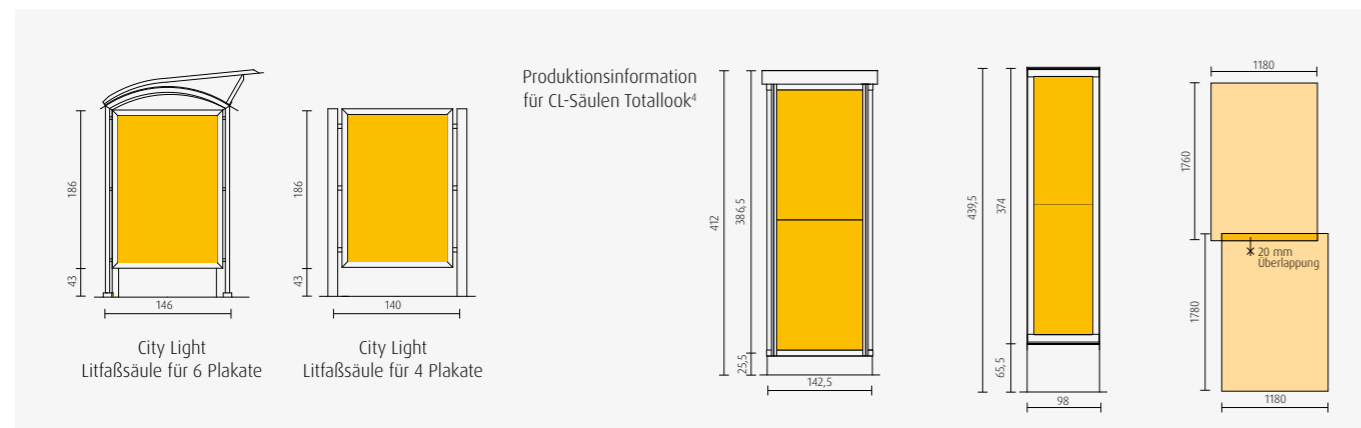


CITY LIGHT

Preise in € pro Fläche und Woche

MIETE	CITY LIGHT BASIS-TKP ² / SELECT-TKP ³		4/1 BOGEN	TELE-LIGHT (WÖCHENTLICH PRO STÜCK)
WEST (Salzburg, Salzburg-Land, Innsbruck, Tirol-Land und Vorarlberg)	5,23	5,83	-	-
City Light Package 50 Standorte ¹ (ca. 1,1 Mio. Kontakte)	-	-	8.599,00	-
Tele-Light A0	-	-	-	71,50

HANDLING & ZUSCHLÄGE	LEISTUNG	A0	4/1 BOGEN	8/1 BOGEN
		(pro Fläche)		
Citylight Vitrinen & -Säulen	Montage (jeden Mittwoch)	-	15,00	30,00
	Auswechslungskosten (gesonderter Sujetwechsel)	-	24,00	50,00
	Einzeldispositionszuschlag +20 %	-	-	-
Tele-Light	Montage	18,30	-	-



CITY LIGHT

Format: uneingeschränkte Sichtbarkeit 115x171 cm (Hochformat)

Papierformat: 118,5x175 cm (in einem Stück)

Papier: 150 g, weiß, matt, holzfrei, lichtdurchlässig oder Filmfolie (Großdia)

Anlieferung: flach auf Palette, 10-prozentige Überlieferung

Liefertermin: 14 Tage vor Aushangbeginn

CITY LIGHT SÄULEN (Einzeldisposition möglich, Aushang wie City Light)

Das doppelte City Light in der City Light Säule übereinander oder in einer Wandvitrine.

Format: uneingeschränkte Sichtbarkeit 115x342 cm (Hochformat)

Papierformat CL unterer Bereich: 118x178 cm (in einem Stück)

Papierformat CL oberer Bereich: 118x176 cm (in einem Stück)

Anlieferung: flach auf Palette, 10-prozentige Überlieferung

Liefertermin: 14 Tage vor Aushangbeginn

Sonderwerbformen auf Anfrage. Mit Starttermin 6.11. bis 23.12. kommt ein Aufschlag auf die Mietkosten von 15% zur Anwendung. Bei Buchung bis 26.3. entfällt oben erwähnter Aufschlag.
¹ inkl. Miete, Produktion und Montage pro Woche. ² Basis: Buchung von Kontakten bzw. Flächen in einer OSA-Region ohne Spezifikation seitens des Kunden (Preisbasis im OSA-Analysetool). ³ Selektion (Select): Buchung von Kontakten bzw. Flächen in einem durch den Kunden definierten Raum in einer OSA-Region (Städte, Bezirke, Straßenzüge,...) ⁴ 1 x 2 übereinander eingehängt. Dabei ist das untere CL um 2 cm höher, um das obere CL um 2 cm zu überlappen.

DRUCKAUFBEREITUNG

Format: Die Druckunterlagen müssen proportional zum Endformat aufgebaut sein. Bitte senden Sie uns unbedingt ein Kontroll-PDF mit.

Bilder: Alle Bilder im CMYK-Modus einsetzen.

Proportionen & Bildqualität:

1:10 – 600 dpi Betrachtungsabstand bis 6 m

1:10 – 300 dpi Betrachtungsabstand mehr als 6 m

Programme: Photoshop, Illustrator, Quark X-Press, Freehand, InDesign.

Dateien von Microsoft Office Anwendungen können nicht verarbeitet werden.

Schriften: Schriftenkoffer bestellen oder Schriften in Pfade konvertieren.

Logos: sollten als Vektorgrafiken übermittelt werden.

Farben: Für Schmuck- und CI-Farben werden farbverbindliche Vorgaben benötigt.

Digitaldruck: CMYK-Aufteilung

Siebdruck: Angabe von Pantonefarbdefinitionen.

Um ein optimales Farbergebnis im Druck zu erzielen, müssen unbedingt farbverbindliche Aufsichtsvorlagen (Proofs) übermittelt werden. Liegt keine verbindliche Farbvorlage oder Farbanfrage vor, können spätere Reklamationen aufgrund von Farbabweichungen nicht anerkannt werden.

Das City Light hat sich optimal in das Stadtbild eingefügt und ist durch die attraktive Beleuchtung immer sichtbar. Flexible Einsatzmöglichkeiten wie klassisches City Light, City Light Säulen (u. a. auch in Kombination mit Fahrradserviceterminals) oder City Lights bei Telefonzellen und Buswartehäuschen, machen den Werbeträger zum Alleskönner. Die Stationierung an besonders hochfrequentierten Plätzen und Stationen im Stadtzentrum sorgt für hohe Präsenz und prägt das Stadtbild durch die unterschiedlichen Inszenierungsmöglichkeiten positiv.



Mehr Informationen und Fotos unter www.progress-werbung.at



TRANSPORT MEDIA

Preise in € pro Medium und Monat (außer anders angegeben)

PRODUKT	MEDIUM	PLATZIERUNG	PREIS IN €	FLÄCHE/FORMAT, BREITEXHÖHE IN CM	MONTAGE/DEMONTAGE	PRODUKTION
Transport Media	Jumbo Heck	Heck ganz	1.025,00	1 Fläche, Heck, 207 x 130	775,00	735,00
	Traffic Board	Außen, fensterseitig	1.305,00	1 Fläche, 336 x 238	969,00	1.405,00
	Total Look Light	Heck ganz, Seitenfläche	1.649,00	2 Flächen, Heck + TB	1.525,00	1.605,00
	Total Look Basic Solobus	Heck ganz, Seitenfläche Karosserie	2.035,00	Vollbeklebung ohne Fenster	5.319,00	5.845,00
	Total Look Basic Gelenkbus	Heck ganz, Seitenfläche Karosserie	2.395,00	Vollbeklebung ohne Fenster	5.945,00	7.609,00
	Windows Total Look Solobus	Bus ganz	2.775,00	Vollbeklebung	8.525,00	8.209,00
	Windows Total Look Gelenkbus	Bus ganz	3.339,00	Vollbeklebung	9.619,00	10.820,00

PRODUKT	MEDIUM	PLATZIERUNG	PREIS IN €	FLÄCHE/FORMAT, BREITEXHÖHE IN CM	MONTAGE/DEMONTAGE	PRODUKTION
Transport Media Bus Land Salzburg, Oberösterreich	Classic Heck	Heckfläche	385,00	1 Fläche, Heck, 207 x 70	359,00	240,00
	Win	Heckfenster	669,00	1 Fläche, Heck, 207 x 60	379,00	479,00
	Jumbo Heck	Heck ganz	835,00	1 Fläche, Heck, 207 x 130	775,00	735,00
Bus Innenwerbung	Innendachrand Werbung Innsbruck	Bus innen	2.895,00	84 x 29,7 cm	469,00	805,00
	Innenwerbung Tirol	Bus innen	3.975,00	A3	509,00	829,00
	Swing Cards	Bus innen	2.395,00 ¹	1.000 Stk.	895,00	935,00

PRODUKT	STANDORT / FORMAT	PLATZIERUNG	ANIMATIONS-KOSTEN	PREIS IN €
INFOSCREEN Salzburg	Station / 16:9	alle 14 Minuten 1 Woche lang, 10 Sekunden	pro Std. 165,00	1.045,40
	Bus + Station ² / 16:9			3.877,40
INFOSCREEN Innsbruck	Bus / 16:9	alle 14 Minuten 1 Woche lang, 10 Sekunden	pro Std. 165,00	2.052,90
	Tram / 16:9			
INFOSCREEN Bregenz	Station / 16:9	alle 14 Minuten 1 Woche lang, 10 Sekunden	pro Std. 165,00	483,90

¹ pro 1.000 Stück / ² an hochfrequentierten Bushaltestellen: Schloss Mirabell, Mirabellplatz Andräkirche, Ferdinand Hanuschplatz, Griesgasse, Schulzentrum Nonntal

Bei Transport Media ist die Progress Werbung Partner der Verkehrsmittelanbieter O-Bus, Albus und Salzburger Verkehrsverbund (Salzburg), Innsbrucker Verkehrsverbundes (Oberösterreich). Die Gestaltungsmöglichkeiten reichen bei den Werbemedien vom Busheck bis zum Windows Total Look. Aufmerksamkeitsstarke Kampagnen können so je nach Medium und Werbefläche perfekt abgestimmt werden. In Innsbruck kommt noch die Straßenbahn als attraktives Werbemittel dazu. Transport Media hat ein optimales Preis-Leistungs-Verhältnis, vor allem durch die unglaubliche Reichweite in der Stadt und am Land.



Mehr Informationen und Fotos unter www.progress-werbung.at



Windows Total Look Gelenkbus



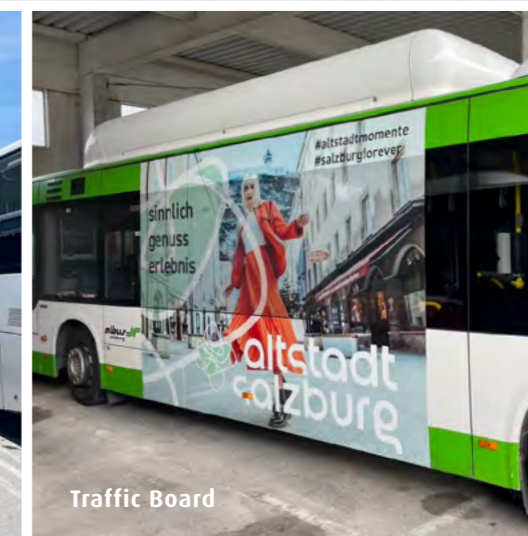
Windows Total Look Solobus



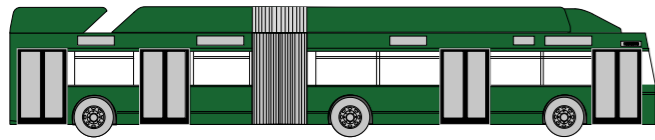
Jumbo Heck



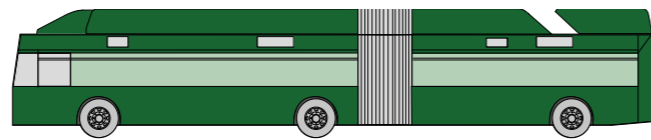
Jumbo Heck



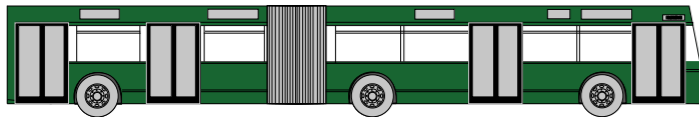
Traffic Board



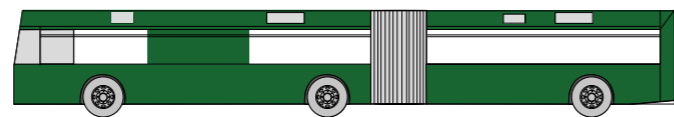
Windows Total Look Gelenkbus Einstiegsseite



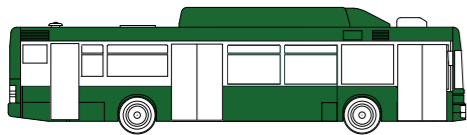
Windows Total Look Gelenkbus Fensterseite



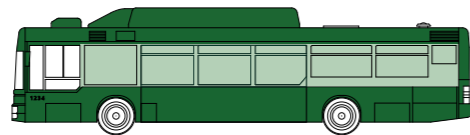
Total Look Basic Gelenkbus Einstiegsseite



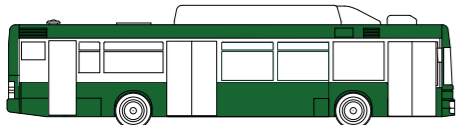
Total Look Basic Gelenkbus Fensterseite



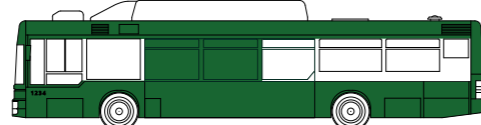
Windows Total Look Solobus Einstiegsseite



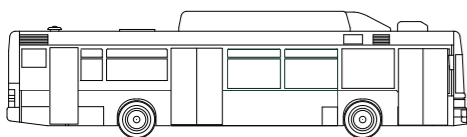
Windows Total Look Solobus Fensterseite



Total Look Basic Solobus Einstiegsseite



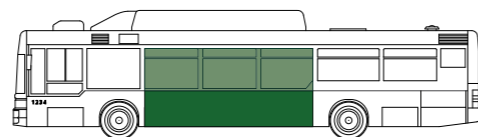
Total Look Basic Solobus Fensterseite



Traffic Board Einstiegsseite keine Beklebung



Jumbo Heck



Traffic Board Fensterseite

Jumbo Heck + Traffic Board = Total Look Light



Windows Total Look Obus Salzburg



Total Look Gelenkbus Innsbruck



Windows Total Look Solobus



Traffic Board

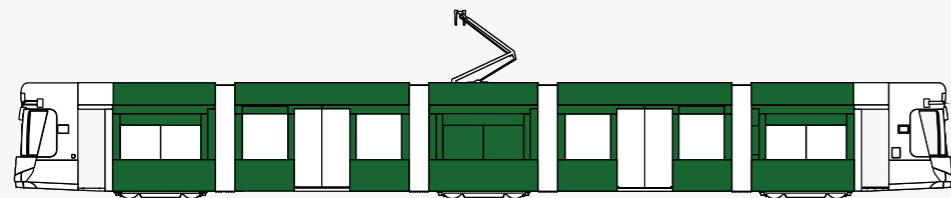


Total Look Light

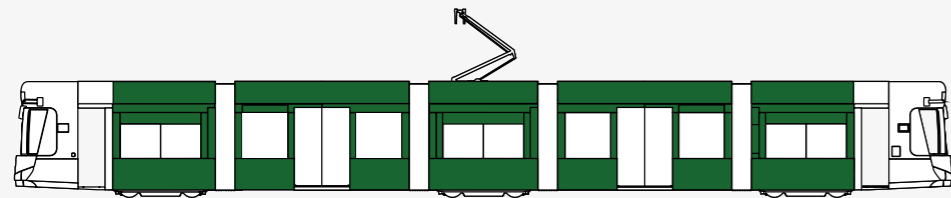
TRANSPORT MEDIA

Preise in € pro Medium und Monat (außer anders angegeben)

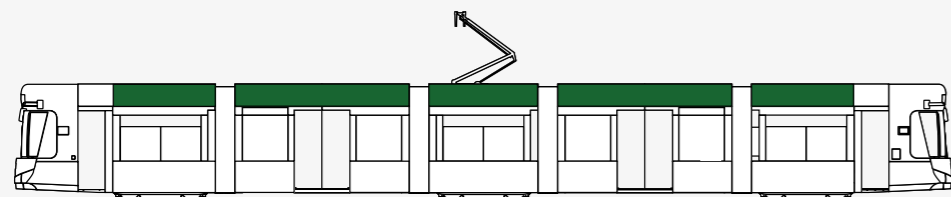
MIETE	BEZEICHNUNG	PREIS IN €	FLÄCHE/FORMAT, BREITE x HÖHE IN CM	MONTAGE/DEMONTAGE	PRODUKTION
Tram Innsbruck	Sky Large	1.055,00	3 Flächen: 2 Flächen 517 x 69, 1 Fläche 325 x 69, beidseitig	869,00	1.029,00
	Sky X-Large	2.005,00	5 Flächen: 2 Flächen, 517 x 69; 2 Flächen, 305 x 69; 1 Fläche, 325 x 69, beidseitig	1.365,00	1.699,00
	Total Look Tram	4.440,00	-	4.805,00	7.209,00



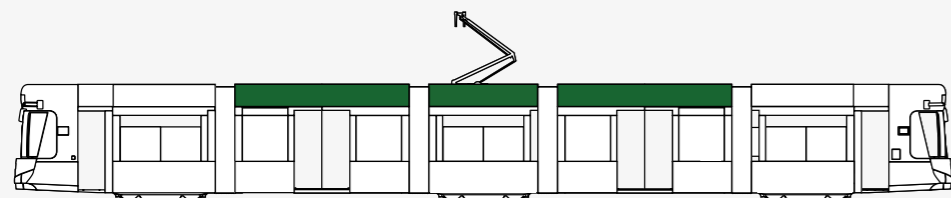
Total Look, linke Seite



Total Look, rechte Seite



Sky X-Large



Sky Large



Total Look Tram



Total Look Tram



Sky X-Large Tram



Sky Large Tram

Red Bull Salzburg logo at the top left. Below it, the slogan "LOADED WITH ENERGY" is written in large, bold, white letters. In the center, a blue soccer jersey with the Red Bull Salzburg logo is displayed. The background is dark with blue lightning bolt patterns.

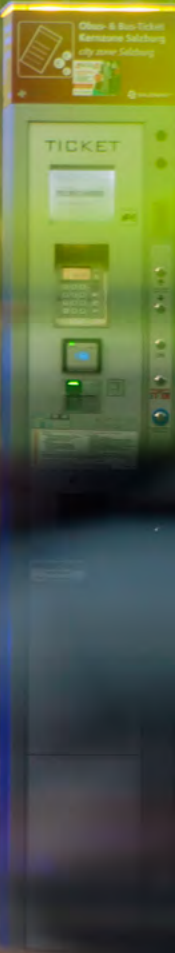


ACHTUNG HOCHSPANNUNG
DAS AUSWÄRTS-TRIKOT DES
FC RED BULL SALZBURG VON PUMA



Red Bull Salzburg logo at the top right. Below it, the slogan "ENERGIEGELADEN ZUM AUSWÄRTSSPIEL. JETZT MITMACHEN!" is written in white letters. The background is dark with blue lightning bolt patterns.

**ENERGIEGELADEN
ZUM AUSWÄRTSSPIEL.
JETZT MITMACHEN!**

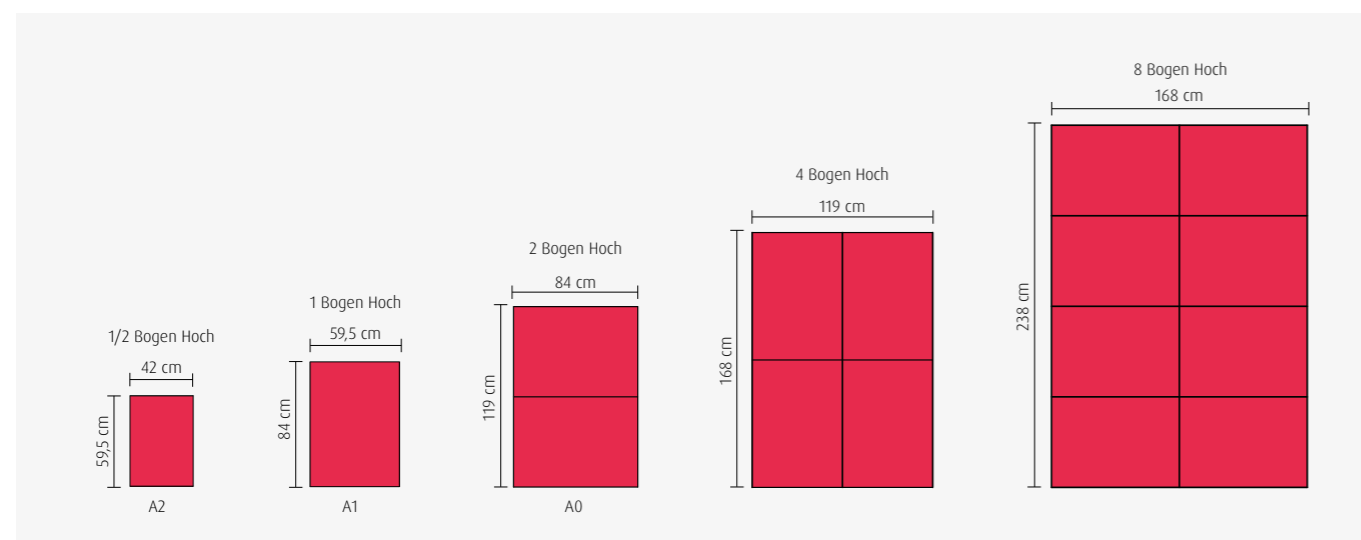


KULTURPLAKAT

Preise in € pro Stück und Laufzeit

PRODUKT	AUSHANG	MONTAGE	A1 MIETE	A0 MIETE	16 BOGEN MIETE
Litfaßsäule / je Plakat (2 Wochen) A1	Mind. 2 Wochen	3,30	11,20	-	-
Litfaßsäule / je Plakat (2 Wochen) A0	Mind. 2 Wochen	11,20	-	30,50	-
Ganzsäulen (4 Wochen) Deluxe**	Mind. 2 Wochen	38,00	-	-	541,00
Ganzsäulen (4 Wochen)	Mind. 2 Wochen	38,00	-	-	436,00
A-Ständer (2 Wochen)*	Mind. 2 Wochen	7,90	16,30	-	-
Tele-Light (81x120 cm) (1 Woche)	jeden Montag	18,30	-	71,50	-
Dreieckständer Salzburg / je Plakat (1 Woche)	jeden Montag	3,30	9,50	-	-
20 Dreieckständer Innsbruck (4 Wochen)	jeden Montag	-	-	-	2.495,00

PRODUKT	AUSHANG	MONTAGE	MIETE PRO WOCHE (JE PLAKAT)	FLÄCHE/FORMAT, BREITEXHÖHE IN CM
Stromkastenwerbung A1 (Salzburg)	jeden Montag	3,30	12,80	59,5 x 84
Stromkastenwerbung A1 (Innsbruck)	jeden Montag	3,30	12,80	59,5 x 84
Stromkastenwerbung A2 (Innsbruck)	jeden Montag	3,30	8,80	42 x 59,5



INFORMATION FÜR DIE PLAKATPRODUKTION

Bei anspruchsvollen Plakaten sollte nicht beim Papier gespart werden. Je hochwertiger das Papier ist, umso besser und konstanter wirken auch die Plakate. Plakatpapier (**Blueback**) sollte eine Mindestgrammativ von 100 g, besser noch 115 g, pro Quadratmeter haben. Gutes Plakatpapier ist einseitig rau und einseitig gestrichen glatt. Gedruckt wird auf der glatten Seite: Damit ist optimale Farbdeckung gewährleistet. Außerdem lassen sich Plakate auf der rauhen Seite besser kleben, rutschen nicht und haften länger. Wesentliches Kriterium bei der Qualität des Papiers ist die Opazität, die Lichtundurchlässigkeit. Je lichtundurchlässiger Plakatpapier ist, umso höher ist die Farbqualität. Überklebte Plakate scheinen nicht durch, Farben bleichen langsamer aus, das Papier wirkt satter, leuchtender.

Zweites Kriterium ist die Nassfestigkeit. Plakate werden nass geklebt. Papiere mit schlechter Nassfestigkeit neigen dazu, zu zerreißen. Außerdem ziehen sie sich beim Trocknen stark zusammen. Dadurch werden Risse und Spalten sichtbar. Weitere wesentliche Aspekte sind: gute Planlage und Weiße. Plakate mit hoher Weiße vergilben kaum und sind selbst gegenüber massiver Sonneneinstrahlung resistent.

HINWEIS

Anlieferung der Plakate 14 Tage vor Aushangbeginn. Danach einlangende Plakate werden zum nächsten Klebetermin, sofern Flächen frei sind, affiziert. Die Fakturierung erfolgt gemäß der vereinbarten Laufzeit.

Das Kulturplakat bietet für die Bereiche Kunst, Kultur und Veranstaltungen eine öffentliche Bühne und steht für leistbare Werbemöglichkeiten im Zentrum der Stadt. Schon immer gilt das Medium als öffentlicher Veranstaltungskalender und stellt eine informative Übersicht der aktuellen Ereignisse dar. Das Kulturplakat bietet außerdem unterschiedliche Einsatz- und Gestaltungsmöglichkeiten: die klassische Litfaßsäule, Ganzsäule, A-Ständer, Dreieckständer und Stromkastenwerbung ergeben den optimalen Kulturmix im Out of Home-Bereich.



Mehr Informationen und Fotos unter www.progress-werbung.at



SALZBURGER ALTSTADTGARAGEN Preise in € pro Medium und Monat

PRODUKT	BEZEICHNUNG	MIETE	LEIHGEBÜHR	MONTAGE/DEMONTAGE	PRODUKTION
Vitrinen Classic	Toscanini, Kassagang, Festspielgang, Museumspassage	479,00*	-	-	-
	Mönchsbergaufzug Buckelreuth	240,00*	-	-	-
Vitrine Edelstahl	Bürgerspital	599,00*	-	-	-
Werbetafeln Classic	150 x 90 cm	259,00	235,00	335,00	259,00
Backlight	148 x 100 cm	290,00*	-	335,00	259,00
Bodenwerbung	Bodenwerbung / Stück (1 Woche)	825,00**	-	335,00	505,00

PRODUKT	NETZE	BEZEICHNUNG	DISPOSITIONSKOSTEN	PREIS IN €
DIGI SCREEN	6er Netz	Alle Ausgänge	99,00	1.429,00/Woche
	Mega Screen	Kassagang B	-	1.425,00/Monat
	Mega Screen	Kassagang B	-	7.089,00/Jahr
	Mega Screen	Gang Bürgerspital	-	1.189,00/Monat
	Mega Screen	Gang Bürgerspital	-	5.899,00/Jahr

* zuzüglich Stromkosten ** Laufzeit mindestens 2 maximal 4 Wochen

SALZBURGER ALTSTADTGARAGEN

- Hohe Frequenz von fünf Millionen potentiellen Kund:innen pro Jahr
- Die Altstadtgaragen werden genutzt, um zu Veranstaltungen, zum Shoppen oder in Museen zu gehen.
- Exklusive – weil einzige! – Werbemöglichkeit im historischen Zentrum Salzburgs, Teil des UNESCO Weltkulturerbes.
- Direkter Zugang zu den Festspielhäusern, zum Haus für Mozart, zum Museum der Moderne, zur Felsenreitschule, zum Rupertinum und zum Haus der Natur.

VITRINEN

Nutzen Sie die Einzigartigkeit der Vitrinen: Nur hier haben Sie die Möglichkeit, dreidimensional zu werben, deshalb wirken räumliche Installationen hier besonders eindrucksvoll.

WERBETAFELN

Diese beliebten Werbeflächen können Sie dauerhaft bei uns mieten. Sie sind wie öffentliche Visitenkarten und garantieren kleinen und großen Unternehmen eine dauerhafte Präsenz. Sie sind auffällig, informativ und vor allem effizient. Die beleuchteten und hinterleuchteten Plakate stechen in den Gängen der Altstadtgarage besonders hervor und bringen Ihre Sujets mit einer unvergleichlichen Brillanz zum Strahlen.

JETZT NEU: BACKLIGHTS!

CONTENT GRÖSSE DIGITALE SCREENS

Auflösung Digi Screens

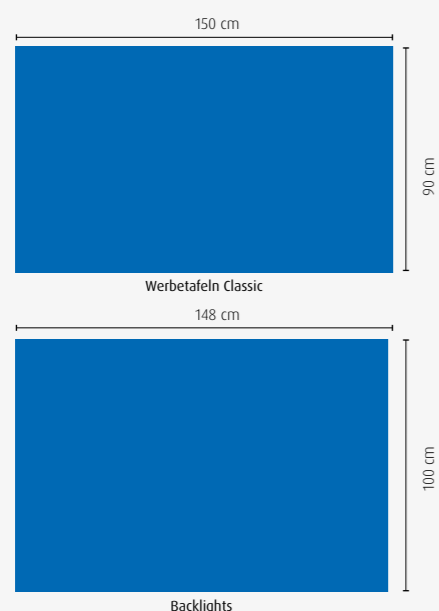
Auflösung: 1080 x 1920 px
 Frame Rate 25p
 Video Codec .mp4
 Dauer 10 Sek

Auflösung Mega Screen

Bürgerspital
 Auflösung 1920 x 1080 px
 Frame Rate 25p
 Video Codec .mp4
 Dauer 10 Sek

Auflösung Mega Screen

Kassagang
 Auflösung 1200 x 840 px
 Frame Rate 25p
 Video Codec .mp4
 Dauer 10 Sek



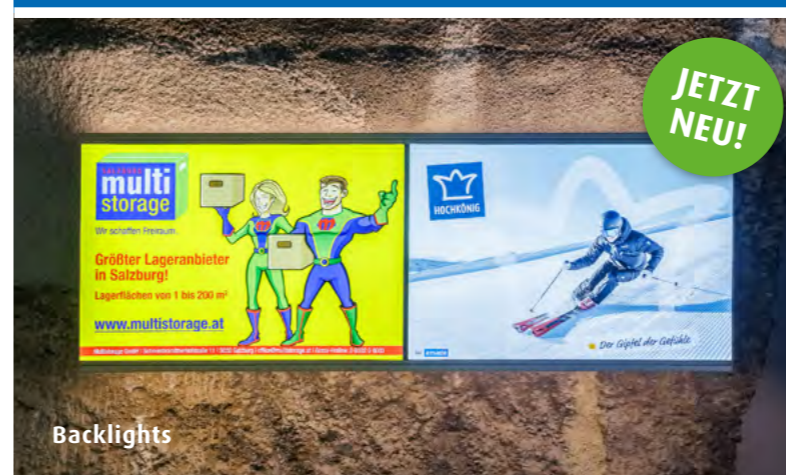
Die Salzburger Altstadtgaragen befinden sich mitten im Zentrum der Stadt. Sie sind vor allem das Tor zur historischen Salzburger Altstadt mit Werbeflächen in den Gängen. Die Progress Werbung bietet als begehrte Werbeflächen Vitrinen, Werbatafeln, DigiScreens, Bodenwerbungen und jetzt **NEU Backlights** sowie **digitale Mega Screens** in den re-designten Gängen an. Die hohen Frequenzzahlen von bis zu fünf Millionen Kontakten pro Jahr versprechen einen zuverlässigen Erinnerungswert der Kampagne.



Mehr Informationen und Fotos unter www.progress-werbung.at



Vitrinenwerbung



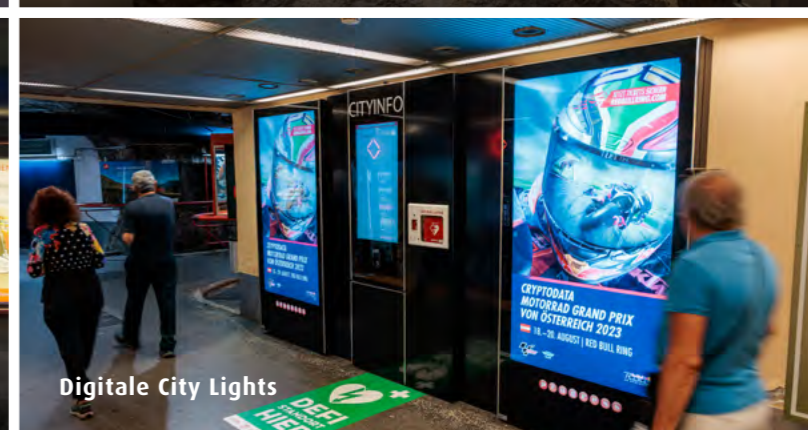
Backlights



Mega Screen



Tafelwerbung



Digitale City Lights

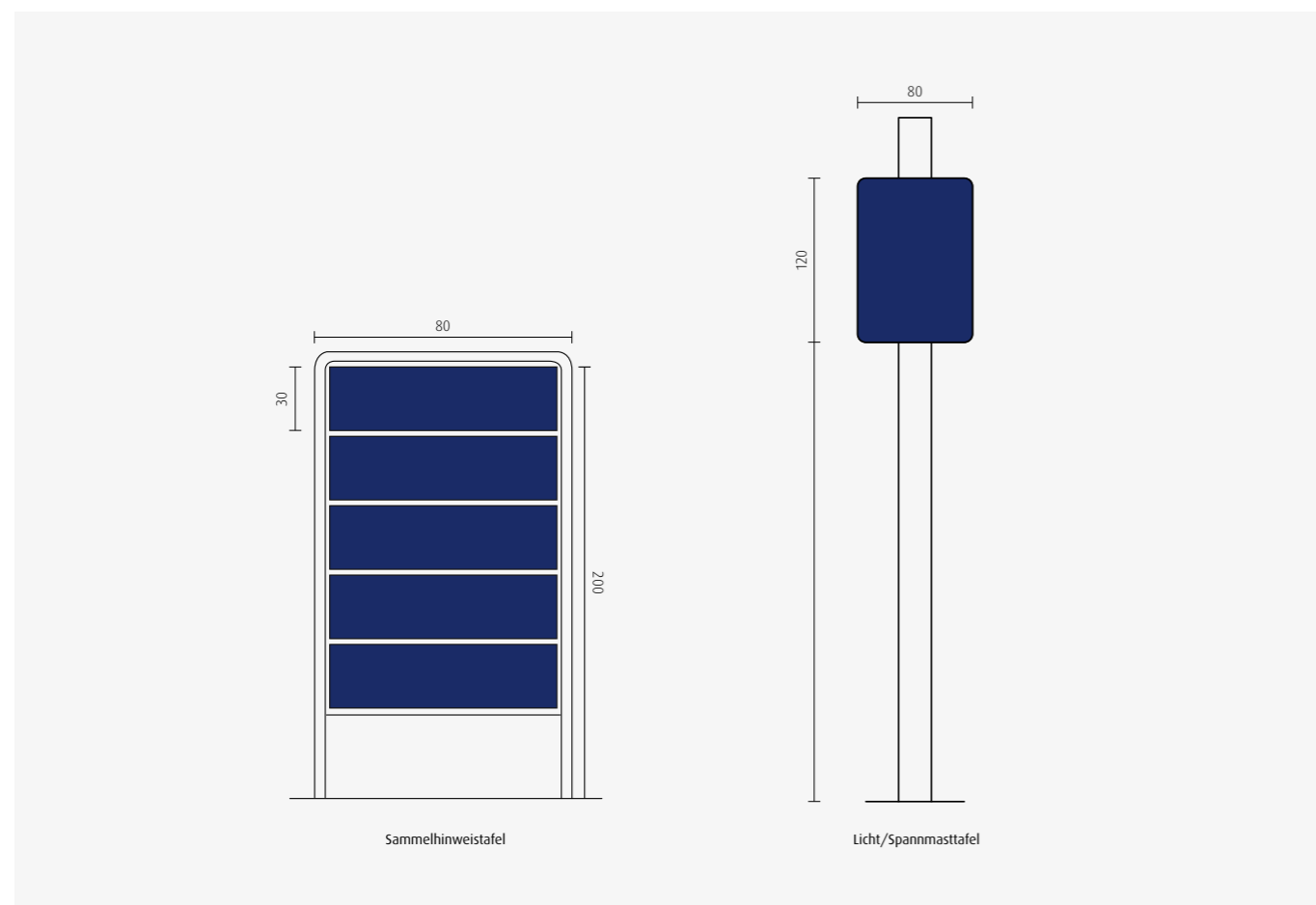


Tafelwerbung / Bodenwerbung / Vitrinenwerbung

HINWEISTAFEL

Preise in € pro Tafel und Monat (außer anders angegeben)

MIETE & HANDLING	BEZEICHNUNG	FORMAT, BREITE X HÖHE IN CM	PREIS IN €	MONTAGE	PRODUKTION
Salzburg	Licht/Spannmasttafel	80 x 120	55,00 ¹⁾	315,00 ^{4) 5)}	157,50
	Sammelhinweistafel	80 x 30	54,00 ²⁾	315,00 ⁵⁾	95,00
Hallein	Sammelhinweistafel	80 x 25	189,00 ^{2) 3)}	315,00 ⁵⁾	95,00
	Sammelhinweistafel	80 x 30	195,00 ^{2) 3)}	315,00 ⁵⁾	95,00



Die Hinweistafeln gelten als zuverlässige Orientierungshilfe und klares Signal im öffentlichen Raum. Es gibt verschiedene Werbemöglichkeiten, um das eigene Unternehmen entsprechend zu beschildern. Eine Form davon ist die Werbung auf Licht- oder Spannmasten. Eine andere Möglichkeit ist die Platzierung auf einer Sammelhinweistafel, gemeinsam mit anderen Unternehmen an einem zentralen Schlüsselpunkt. Die Dauerwerbung sorgt so für einen hohen Wiedererkennungs- und Erinnerungswert.

Mehr Informationen und Fotos unter www.progress-werbung.at



HINWEISE:

Die Kosten für Anfertigung, Beschriftung und Beklebung, Ummontage, Aufgrabungen, Kommissionierungsgebühren, Entsorgung werden gesondert in Rechnung gestellt.

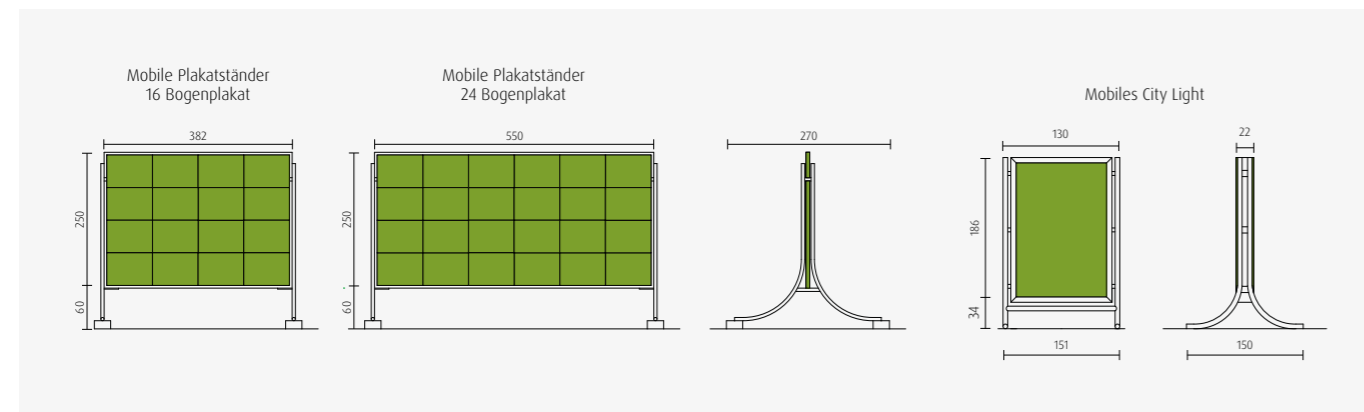
€ 79,50 / Arbeitsstunde

¹⁾ zzgl. einer Leihgebühr von EUR 175,00 pro Tafel ²⁾ zzgl. einer Leihgebühr von EUR 70,00 pro Tafel ³⁾ Preis pro Jahr ⁴⁾ Die Bewilligung für neue Tafeln kostet EUR 399,00 und die Laufzeit beträgt 5 Jahre. ⁵⁾ Beschriftung und Beklebung werden gesondert in Rechnung gestellt.

MOBILE WERBUNG

Preise in €

MIETE & HANDLING	ZEITRAUM	PREIS IN €
Mobiler Plakatständer 16/1 Bogen ¹⁾	1. Monat	1.569,00
	Folgemonat	693,00
Mobiler Plakatständer 24/1 Bogen ¹⁾	1. Monat	1.942,50
	Folgemonat	999,00
Mobiles City Light ²⁾	1 Woche	1.879,00
Mobiles Digitales City Light	1 Woche	1.989,00
Event Säule ³⁾	14 Tage	4.179,00
	für jede weitere Folgewoche	889,00
Event Säule Sound	14 Tage	519,00
Holocircle	14 Tage	2.089,00



SONDERWERBEFORMEN

Preise in € (pro Fläche und Monat)

MIETE & HANDLING	FORMAT, BREITE X HÖHE IN CM	PREIS IN €/MONAT	MONTAGE/DEMONTAGE	PRODUKTION
Werbeturm Alpenstraße	3000 x 5000	2.789,00 ⁴⁾	2.349,00	2.219,00

HINWEISE:

Aus organisatorischen Gründen behält sich Progress Werbung das Recht vor, Sujetmontagen und -demontagen bis zu 2 Tage vor oder nach dem Stichtag ohne Mietpreisreduktion durchzuführen ³⁾ ⁴⁾. Demontierte Sujets werden, sofern es keinen schriftlichen Auftrag zur Aufbewahrung gibt, automatisch nach Ende der Laufzeit entsorgt.

¹⁾ inkl. Transport und Plakatierung innerhalb der Stadt Salzburg / ²⁾ inkl. Transport, Plakatierung u. Stromanschluss nach Vereinbarung innerhalb der Stadt Salzburg
³⁾ Inkl. Miete, Folierung, Auf/Abbau und Reinigung / ⁴⁾ Für die Beleuchtung entstehen Extrakosten von EUR 110,-.

Als besonderes Out of Home-Highlight bietet die Progress Werbung auch mobile Werbeträger in Form von Digital City Lights, City Lights und Plakatständern an. Diese können etwa für Eröffnungen, Aktionen und Ankündigungen vor Ort eingesetzt werden und sind einmaliger Eycatcher. Auch für Konzerte, Messen und Ausstellungen sind die mobilen Werbeträger durch die hohe Flexibilität und punktgenaue Einsatzmöglichkeit ideal geeignet.



Mehr Informationen und Fotos unter www.progress-werbung.at



Eventsäule



Mobiles City Light



Mobiler Plakatständer 24 Bogen



Mobiles Digitales City Light

ÜBERSICHT PREISE DER WERBETRÄGER ÖSTERREICHWEIT

Preise in € (pro Fläche und Monat)

PLAKAT	8/1 BOGEN	16/1 BOGEN BASIS/ SELECT		24/1 BOGEN BASIS/ SELECT		48/1 BOGEN BASIS/ SELECT	
OST	32,50	3,38	4,72	4,41	6,20	8,60	12,10
MITTE		3,95	5,00	5,19	6,45	10,38	12,89
WEST		4,66	5,42	5,91	6,85	11,80	13,72
Montage	22,85	37,85		54,65		109,30	
Auswechslung	36,56	60,56		87,44		174,88	

DIGITAL OUT OF HOME	TRANSPORT	RETAIL	OUTDOOR CITY	OUTDOOR DELUXE	PREMIUM SCREEN
Basis	5,72	5,50	9,05	17,06	11,00
Aufschlag ab 10.11.	6,58	6,33	10,41	19,62	12,65
Selektion	auf Anfrage				
Handling Fee	491,00				

CITY LIGHT ¹	REGIONAL	SELEKTION	NATIONAL	WIEN INNERE STADT
OST	4,49 (ausgenommen 1010)	5,83	4,37 (ausgenommen 1010)	5,35
MITTE	5,23	5,83	4,37	-
WEST	5,23	5,83	4,37	-
Aufschlag ab 6.11.	6,01	6,70	5,03	6,15
Montage	15,00			
Auswechslung	24,00			

ERKLÄRUNG CITY LIGHT BEPREISUNG:

Regional	weniger als drei Bundesländer	bedeutet --> Wien: TKP 4,49 / alle anderen: TKP 5,23
Regional Ost	nur Wien + NÖ oder Wien + ein anderes Bundesland	bedeutet --> W, WU, St.P., NÖ: TKP 4,49 / alle anderen: TKP 5,23
Selektion	Point of Interest / Point of Sales	
National	bei mind. drei Bundesländer	z.B. ganzer Osten (als ein BL gezählt) sowie Stmk & Sbg oder Wien, Stmk, Sbg

MAGAZIN FÜR MITARBEITER:INNEN DER STADT SALZBURG

Im Magazin für Mitarbeiter:innen der Stadt Salzburg finden sich wichtige Informationen.

- Verleger und Herausgeber: Magistrat Salzburg
- Verbreitung: Persönliche Zustellung an alle Mitarbeiter:innen durch den Magistrat Salzburg
- Auflage: 4.600 Exemplare – LpN. 12.500

PRODUKT	FORMAT	PREIS IN €	DURCHBUCHER 3+1 GRATIS
1/1 im Satzspiegel	179 x 260 mm	1.560,00	4.680,00
1/1 abfallend	210 x 297 mm	1.560,00	4.680,00
1/2 quer	179 x 126 mm	1.250,00	3.750,00
1/4 quer	179 x 60,5 mm	620,00	1.860,00
1/4 hoch	86 x 126 mm	620,00	1.860,00
Beilagen bis 50g – 4.600 Stück ¹⁾	-	3.140,00	-

jeweils +5 % Anzeigenabgabe und 20 % Mwst
 Abfallendes 1/1 Inserat: +3 mm Beschnittzugabe!
Platzierungszuschlag: +25 % für Sonderformate, verbindliche Platzierungsvorschriften.

Erscheinungstermine: im Quartal.

Anzeigenschluss: 4 Wochen vor Erscheinen.

Druckunterlagenchluss: 3 Wochen vor Erscheinen.

Gültig ab Jänner 2025

geplanter Relaunch Frühjahr 2025

VORGABEN DRUCKDATEN:

Druck: 4/0-farbig CMYK

Druckdaten: Mind. 300 dpi
 PDF, JPEG oder TIFF
 CMYK-Farbmodus
 Farbprofil: Coated FOGRA39 (ISO 12647-2:2004)
 Bitte verwenden Sie keine Schmuck- bzw. Sonderfarben.
 Bitte senden Sie die Druckdaten in den vorgegebenen Maßen und verzichten Sie auf Schnittmarken bzw. Endformatrahmen.
 Für mögliche fehlerhafte Druckergebnisse aufgrund anderer Druckdaten übernehmen wir keine Haftung.

COMPLIANCE-RICHTLINIEN:

Für Inserate im intern-Magazin gelten die Compliance-Richtlinien der Stadt Salzburg:

- Die Integrität der Verwaltung muss gewahrt bleiben.
- Die bezahlten Einschaltungen müssen mit dem Verwaltungszweck im Einklang stehen.
- Mit den Einschaltungen dürfen keine rechtswidrigen Zwecke verfolgt werden.
- Die Einschaltungen müssen im Einklang mit dem Projekt intern-Magazin stehen.



Anzeige 1/1 abfallend

¹⁾ Mehrkosten für das Beilegen werden je nach Aufwand getrennt in Rechnung gestellt.

Aushangkalender 2025

2025	KW	Mo	Di	Mi	Do	Fr	Sa	So
Dez./Jänner	KW 1	30.12.	31.12.	1.1.	2.1.	3.1.	4.1.	5.1.
Jänner	KW 2	6.1.	7.1.	8.1.	9.1.	10.1.	11.1.	12.1.
Jänner	KW 3	13.1.	14.1.	15.1.	16.1.	17.1.	18.1.	19.1.
Jänner	KW 4	20.1.	21.1.	22.1.	23.1.	24.1.	25.1.	26.1.
Jänner/Februar	KW 5	27.1.	28.1.	29.1.	30.1.	31.1.	1.2.	2.2.
Februar	KW 6	3.2.	4.2.	5.2.	6.2.	7.2.	8.2.	9.2.
Februar	KW 7	10.2.	11.2.	12.2.	13.2.	14.2.	15.2.	16.2.
Februar	KW 8	17.2.	18.2.	19.2.	20.2.	21.2.	22.2.	23.2.
Februar/März	KW 9	24.2.	25.2.	26.2.	27.2.	28.2.	1.3.	2.3.
März	KW 10	3.3.	4.3.	5.3.	6.3.	7.3.	8.3.	9.3.
März	KW 11	10.3.	11.3.	12.3.	13.3.	14.3.	15.3.	16.3.
März	KW 12	17.3.	18.3.	19.3.	20.3.	21.3.	22.3.	23.3.
März	KW 13	24.3.	25.3.	26.3.	27.3.	28.3.	29.3.	30.3.
März/April	KW 14	31.3.	1.4.	2.4.	3.4.	4.4.	5.4.	6.4.
April	KW 15	7.4.	8.4.	9.4.	10.4.	11.4.	12.4.	13.4.
April	KW 16	14.4.	15.4.	16.4.	17.4.	18.4.	19.4.	20.4.
April	KW 17	21.4.	22.4.	23.4.	24.4.	25.4.	26.4.	27.4.
April/Mai	KW 18	28.4.	29.4.	30.4.	1.5.	2.5.	3.5.	4.5.
Mai	KW 19	5.5.	6.5.	7.5.	8.5.	9.5.	10.5.	11.5.
Mai	KW 20	12.5.	13.5.	14.5.	15.5.	16.5.	17.5.	18.5.
Mai	KW 21	19.5.	20.5.	21.5.	22.5.	23.5.	24.5.	25.5.
Mai/Juni	KW 22	26.5.	27.5.	28.5.	29.5.	30.5.	31.5.	1.6.
Juni	KW 23	2.6.	3.6.	4.6.	5.6.	6.6.	7.6.	8.6.
Juni	KW 24	9.6.	10.6.	11.6.	12.6.	13.6.	14.6.	15.6.
Juni	KW 25	16.6.	17.6.	18.6.	19.6.	20.6.	21.6.	22.6.
Juni	KW 26	23.6.	24.6.	25.6.	26.6.	27.6.	28.6.	29.6.

Hinweis:
Anlieferung der fertigen Werbemittel bis mindestens 15 Arbeitstage vor Aushangbeginn/Starttag.
(Im Falle von Wochenenden - spätestens Freitag davor, im Falle von Feiertagen - am Donnerstag davor)

2025	KW	Mo	Di	Mi	Do	Fr	Sa	So
Juni/Juli	KW 27	30.6.	1.7.	2.7.	3.7.	4.7.	5.7.	6.7.
Juli	KW 28	7.7.	8.7.	9.7.	10.7.	11.7.	12.7.	13.7.
Juli	KW 29	14.7.	15.7.	16.7.	17.7.	18.7.	19.7.	20.7.
Juli	KW 30	21.7.	22.7.	23.7.	24.7.	25.7.	26.7.	27.7.
Juli/August	KW 31	28.7.	29.7.	30.7.	31.8.	1.8.	2.8.	3.8.
August	KW 32	4.8.	5.8.	6.8.	7.8.	8.8.	9.8.	10.8.
August	KW 33	11.8.	12.8.	13.8.	14.8.	15.8.	16.8.	17.8.
August	KW 34	18.8.	19.8.	20.8.	21.8.	22.8.	23.8.	24.8.
August	KW 35	25.8.	26.8.	27.8.	28.8.	29.8.	30.8.	31.8.
September	KW 36	1.9.	2.9.	3.9.	4.9.	5.9.	6.9.	7.9.
September	KW 37	8.9.	9.9.	10.9.	11.9.	12.9.	13.9.	14.9.
September	KW 38	15.9.	16.9.	17.9.	18.9.	19.9.	20.9.	21.9.
September	KW 39	22.9.	23.9.	24.9.	25.9.	26.9.	27.9.	28.9.
Sept./Oktober	KW 40	29.9.	30.9.	1.10.	2.10.	3.10.	4.10.	5.10.
Oktober	KW 41	6.10.	7.10.	8.10.	9.10.	10.10.	11.10.	12.10.
Oktober	KW 42	13.10.	14.10.	15.10.	16.10.	17.10.	18.10.	19.10.
Oktober	KW 43	20.10.	21.10.	22.10.	23.10.	24.10.	25.10.	26.10.
Oktober/Nov.	KW 44	27.10.	28.10.	29.10.	30.10.	31.10.	1.11.	2.11.
November	KW 45	3.11.	4.11.	5.11.	6.11.	7.11.	8.11.	9.11.
November	KW 46	10.11.	11.11.	12.11.	13.11.	14.11.	15.11.	16.11.
November	KW 47	17.11.	18.11.	19.11.	20.11.	21.11.	22.11.	23.11.
Nov./Dezember	KW 48	24.11.	25.11.	26.11.	27.11.	28.11.	29.11.	30.11.
Dezember	KW 49	1.12.	2.12.	3.12.	4.12.	5.12.	6.12.	7.12.
Dezember	KW 50	8.12.	9.12.	10.12.	11.12.	12.12.	13.12.	14.12.
Dezember	KW 51	15.12.	16.12.	17.12.	18.12.	19.12.	20.12.	21.12.
Dezember	KW 52	22.12.	23.12.	24.12.	25.12.	26.12.	27.12.	28.12.
Dez./Jän. 2026	KW 1	29.12.	30.12.	31.12.	1.1.	2.1.	3.1.	4.1.

Kampagnenstart Premium Board Plakat DG CL
Aushangtage Premium Board Plakat Nachhangtage Plakat/Premium Board CL



Fred Kendlbacher
Geschäftsführer

fred.kendlbacher@progress-werbung.at
Tel.: +43 662 43 92 24



Dominik Sobota
Prokurist
Geschäftsführer Progress Vorarlberg

dominik.sobota@progress-werbung.at
Tel.: +43 662 43 92 24



Angelika Gottschlich
Produktmanagement Arts & Culture
Officemanagement

angelika.gottschlich@progress-werbung.at
Tel.: +43 662 43 92 24-42



Cornelia Hutter
Group Head Analog
Sales Support/Media Coordination

cornelia.hutter@progress-werbung.at
Tel.: +43 662 43 92 24-44

PROGRESS TIROL



Peter Buglas
Regionalmanager Tirol

peter.buglas@progress-werbung.at
Tel.: +43 512 90 98 80
Mobil: +43 664 88 67 84 14



Mag. Lucas Krackl
Regionalmanager-Stellvertreter Tirol

lucas.krackl@progress-werbung.at
Tel.: +43 512 90 98 80
Mobil: +43 664 129 65 74



Eva Gänsluckner
Backoffice

eva.gaensluckner@progress-werbung.at
Tel.: +43 676 34 97 518



Michael Kien, BA
Produktmanagement
Transport Media und Altstadtgaragenwerbung

michael.kien@progress-werbung.at
Tel.: +43 662 43 92 24-32



Raphael Pirker, BA
Produktmanagement I & A
Media, Digital und IT

raphael.pirker@progress-werbung.at
Tel.: +43 662 43 92 24-41



Robert Selner
Produktmanagement Arts & Culture
Technical Management

robert.selner@progress-werbung.at
Tel.: +43 662 43 92 24-47



Patrick Sala
Sales Support/Media Coordination

patrick.sala@progress-werbung.at
Tel.: +43 662 439 224-48

PROGRESS VORARLBERG



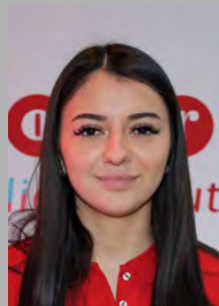
Manuel Mathis, BA
Geschäftsführer Progress Vorarlberg

manuel.mathis@progress-vorarlberg.at
Tel.: +43 676 88005 - 466



Claudia Gröber
Assistenz Geschäftsleitung /
Dispo & Standortmanagement

claudia.groeber@progress-vorarlberg.at
Tel.: +43 676 88005 - 436



Julia Jankovic
Produktmanagement
Altstadtgaragenwerbung

julia.jankovic@progress-werbung.at
Tel.: +43 662 43 92 24-29



Kevin Freynschlag
Produktmanagement Digital und IT,
Long Term Media

kevin.freynschlag@progress-werbung.at
Tel.: +43 662 439 224-31



Kilian Hacker
Produktmanagement Arts & Culture

kilian.hacker@progress-werbung.at
Tel.: +43 662 43 92 24-49



Leonie Steinberger
Sales Support/ Media Coordination

leonie.steinberger@progress-werbung.at
Tel.: +43 662 439 224-26

UNSER TECHNIKERTEAM



Anita Bauer



Ayhan Özdemir



Slavko Vujic



Roland Baumgartner



Dominik Radosavljevic



Benjamin Tescu



Norbert Weigert

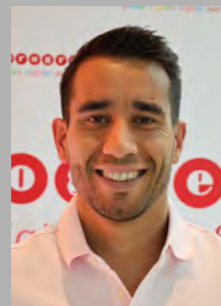


Marton Weigert



Fabian Schwaiger
Client Service Manager,
Site Management

fabian.schwaiger@progress-werbung.at
Tel.: +43 662 43 92 24-33
Mobil: +43 676 710 50 62



David Nowotny
Client Service Manager

david.nowotny@progress-werbung.at
Mobil: +43 660 19 81 984



Mag. Verena Schock
Marketing & PR

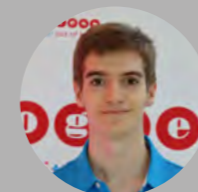
verena.schock@progress-werbung.at
Tel.: +43 662 43 92 24-36



Martina Haller
Sales Support/Media Coordination

martina.haller@progress-werbung.at
Tel.: +43 662 43 92 24

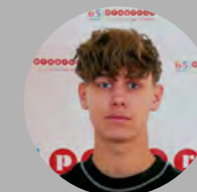
UNSERE LEHRLINGE



Ivan Mamarev



Laura Wlasak



Luca-David Schmeisser



Samia Noori



Emma Stadlauer

PROGRESS Außenwerbung Ges.m.b.H

A-5020 Salzburg, Rottfeld 3
Telefon: (+43 662) 43 92 24-0, Fax: (+43 662) 43 92 24-43

A-6020 Innsbruck, Duilestraße 6a
Telefon: (+43 512) 90 98 80

www.progress-werbung.at
office@progress-werbung.at

PROGRESS Vorarlberg Werbe GmbH

A-6858 Schwarzach, Gutenbergstraße 1
Telefon: (+43 676) 88 005-466

www.progress-vorarlberg.at
office@progress-vorarlberg.at

Vorarlberg Tirol Salzburg



progress
out of home media